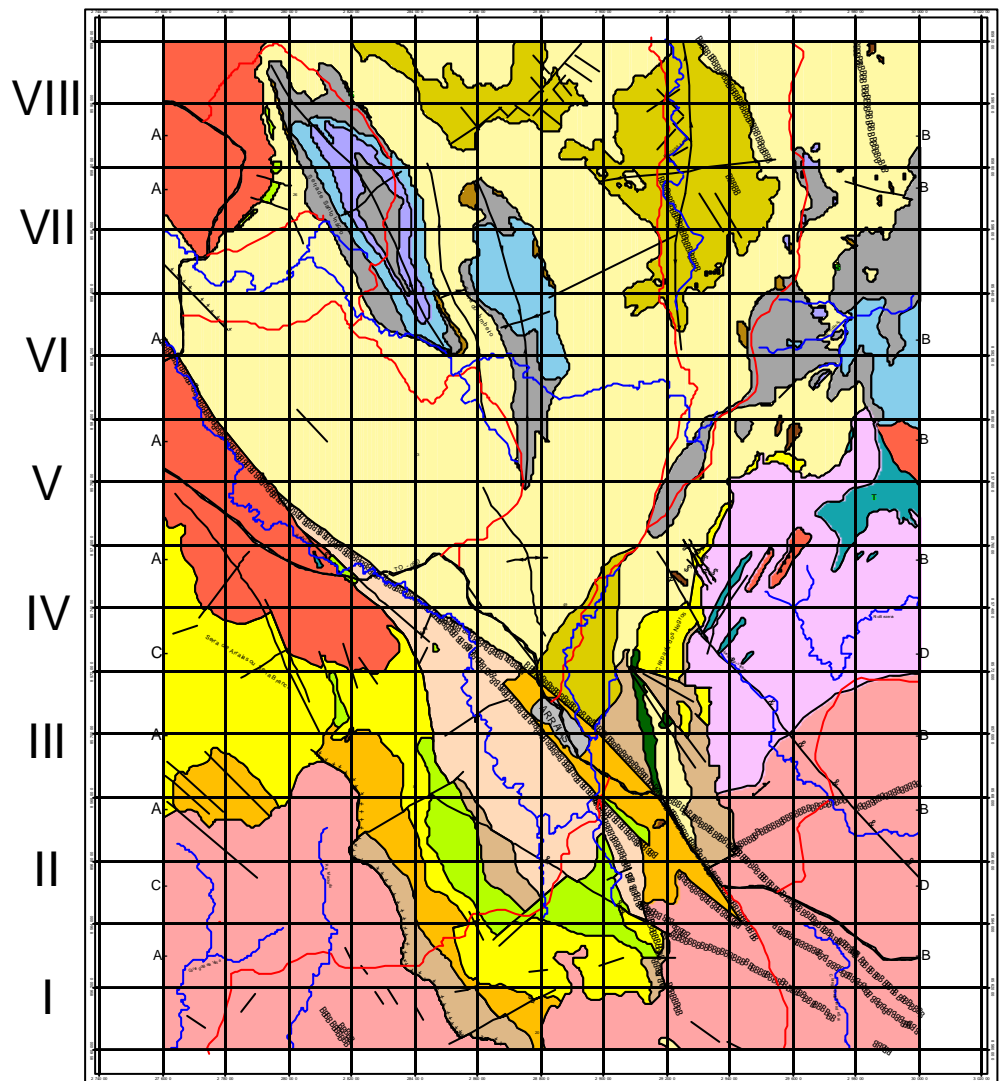


MAPA GEOLÓGICO



Datum Horizontal: Córrego Alegre, Minas Gerais
 Meridiano Central: 45° W
 Escala: 1:50.000
 0 2000 4000 6000 8000 10000 12000 metros



Universidade de Brasília - UnB
 Instituto de Geociências - IG

Projeto Arraias
 Trabalho Final 2001
 Março 2002



Legenda

NEO PROTEROZOICO
GR U P O B A M B U

FORMAÇÃO SE T E L A G O A S

- Sete Lagoas: Formação de idade desconhecida, mas considerada pertencente ao Grupo Bambuí. Caracterizada por uma seqüência de rochas ígneas intrusivas e metamórficas, com granitos e gnaissos.
- Ilhéus: Formação de idade desconhecida, mas considerada pertencente ao Grupo Bambuí. Caracterizada por uma seqüência de rochas ígneas intrusivas e metamórficas, com granitos e gnaissos.

FORMAÇÃO JERUJATÁ

Jerujatá: Formação de idade desconhecida, mas considerada pertencente ao Grupo Bambuí. Caracterizada por uma seqüência de rochas ígneas intrusivas e metamórficas, com granitos e gnaissos.

PALEO-MESO PROTEROZOICO
GR U P O A R A Í

PALEO PROTEROZOICO
S U Í T E A U R U M I N A

FORMAÇÃO TICUNZAL

Ticunzal: Formação de idade desconhecida, mas considerada pertencente ao Grupo Arraias. Caracterizada por uma seqüência de rochas ígneas intrusivas e metamórficas, com granitos e gnaissos.

Alunos

Orientadores

