

MINA POTY, Paulista – PE

O LIMITE K/Pg NO BRASIL: PATRIMÔNIO GEOLÓGICO DE RELEVÂNCIA INTERNACIONAL - ESTRATÉGIAS DE GEOCONSERVAÇÃO



GEODIVERSIDADE

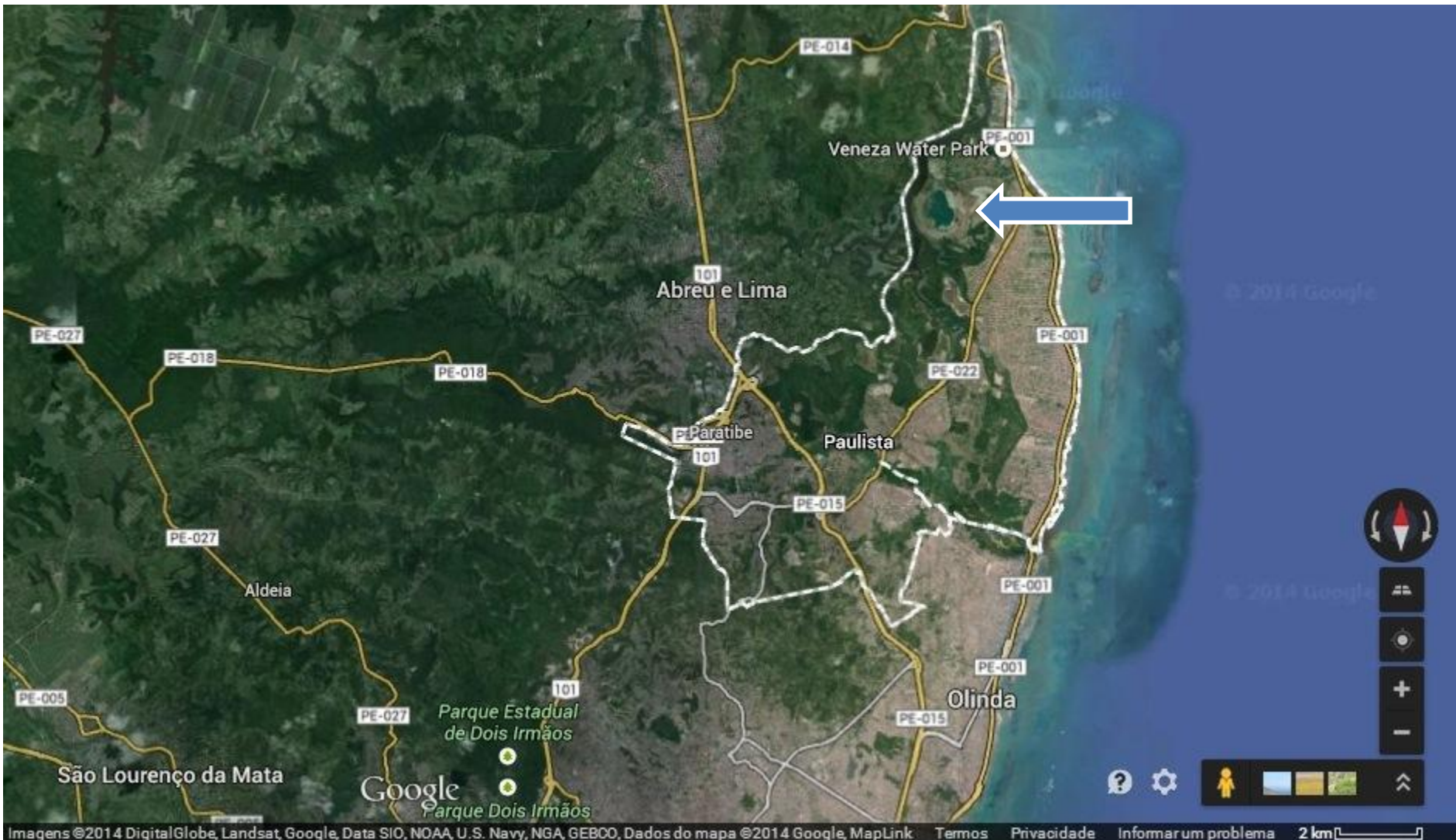
Flavia Fernanda de Lima

flavia@geodiversidade.com.br

Jean Carlos Vargas

jean@geodiversidade.com.br

LOCALIZAÇÃO DA MINA POTY, MUNICÍPIO DE PAULISTA/PE



Fonte: Google Maps, imagens 2014.

MINA POTY, MUNICÍPIO DE PAULISTA - PE

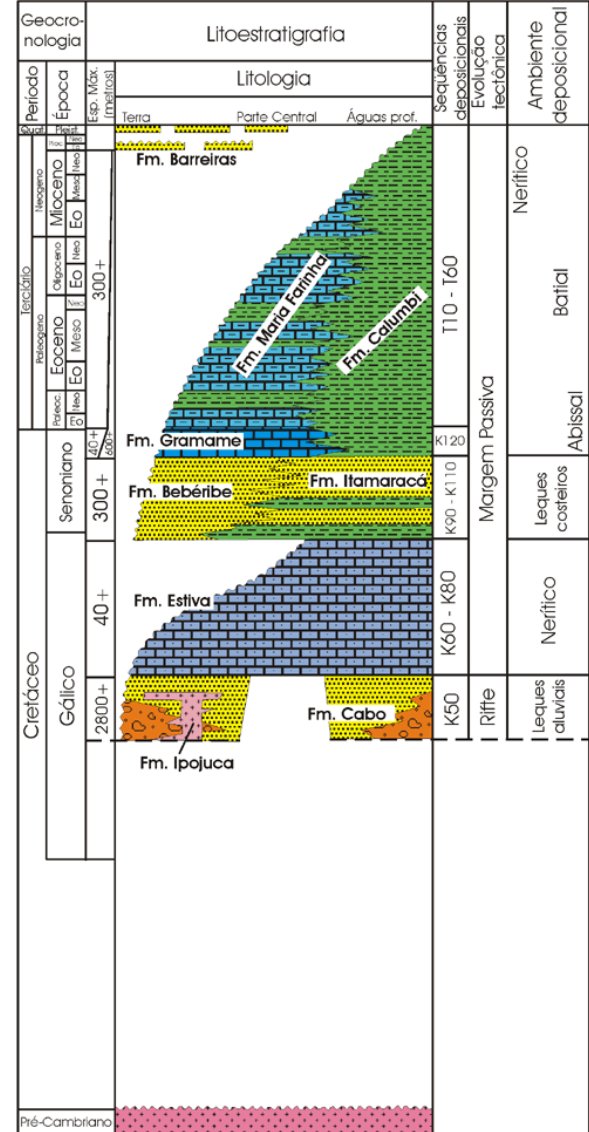
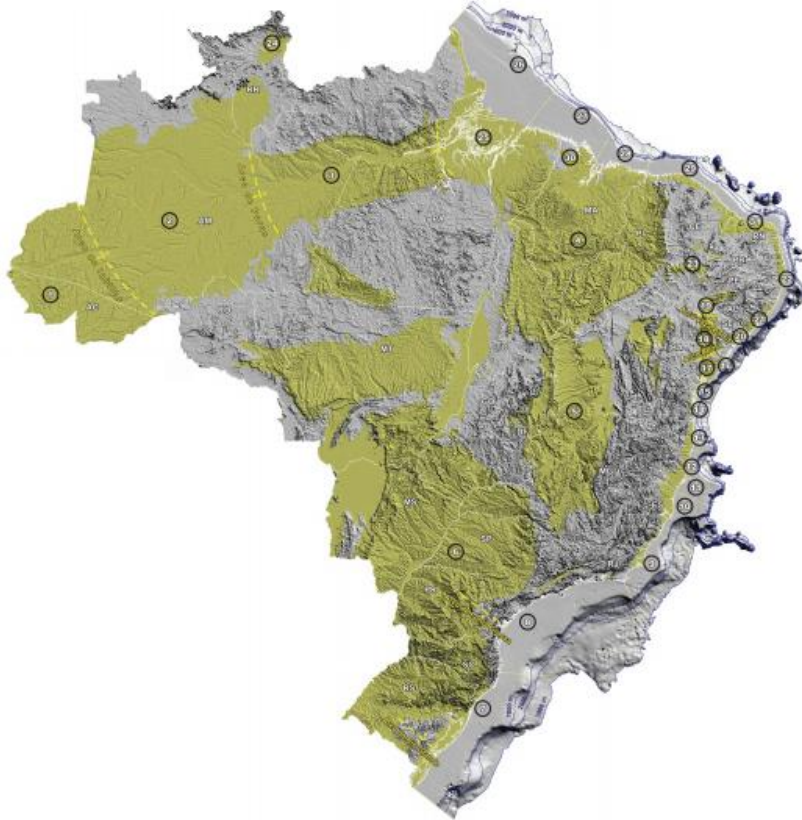


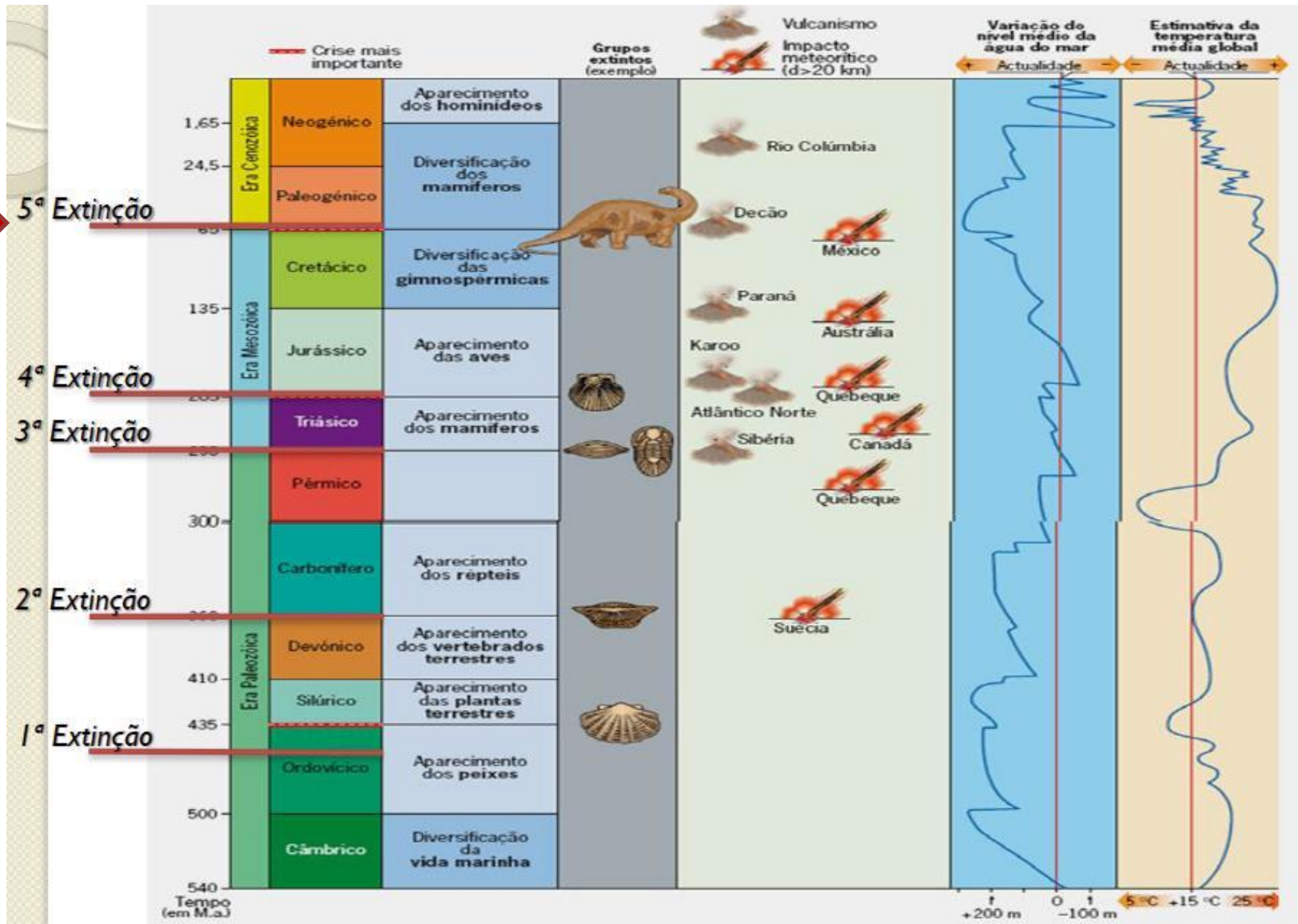
Guia de turismo 1970

Data das imagens: 11/24/2009 25 M 295791.38 m E 9128226.99 m S elev 0 m altitude do ponto de visão 2.90 km

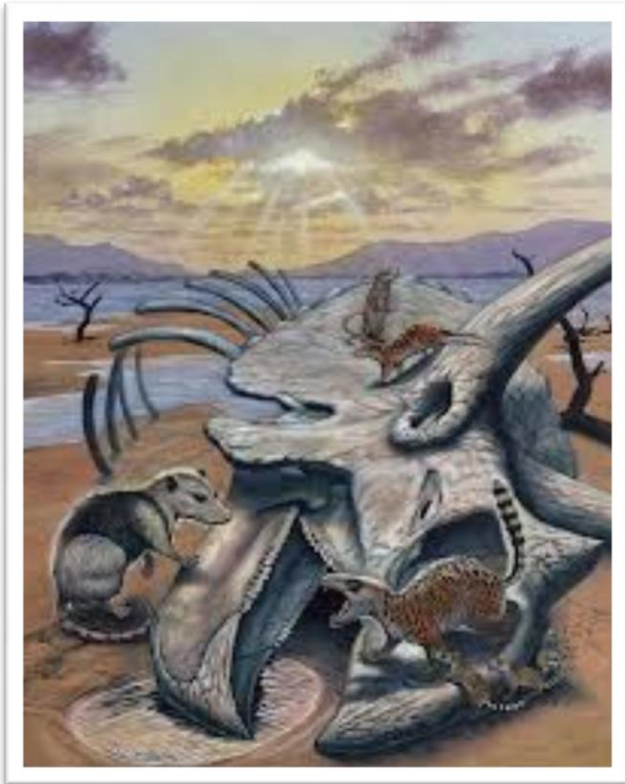
Fonte: Google Earth, imagens 2009.

ENQUADRAMENTO GEOLÓGICO DA MINA POTY

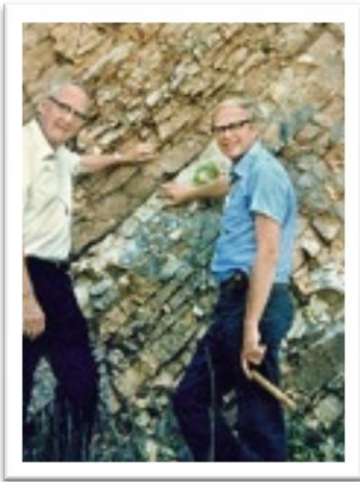




Limite K/Pg



Limite K/Pg





A primeira localidade aflorante descrita no Brasil, e mesmo na América do Sul como uma sequência sedimentar completa do limite entre os períodos Cretáceo e Paleógeno (limite K-Pg).

O limite K/Pg na Mina Poty foi definido com base nas seguintes elementos:

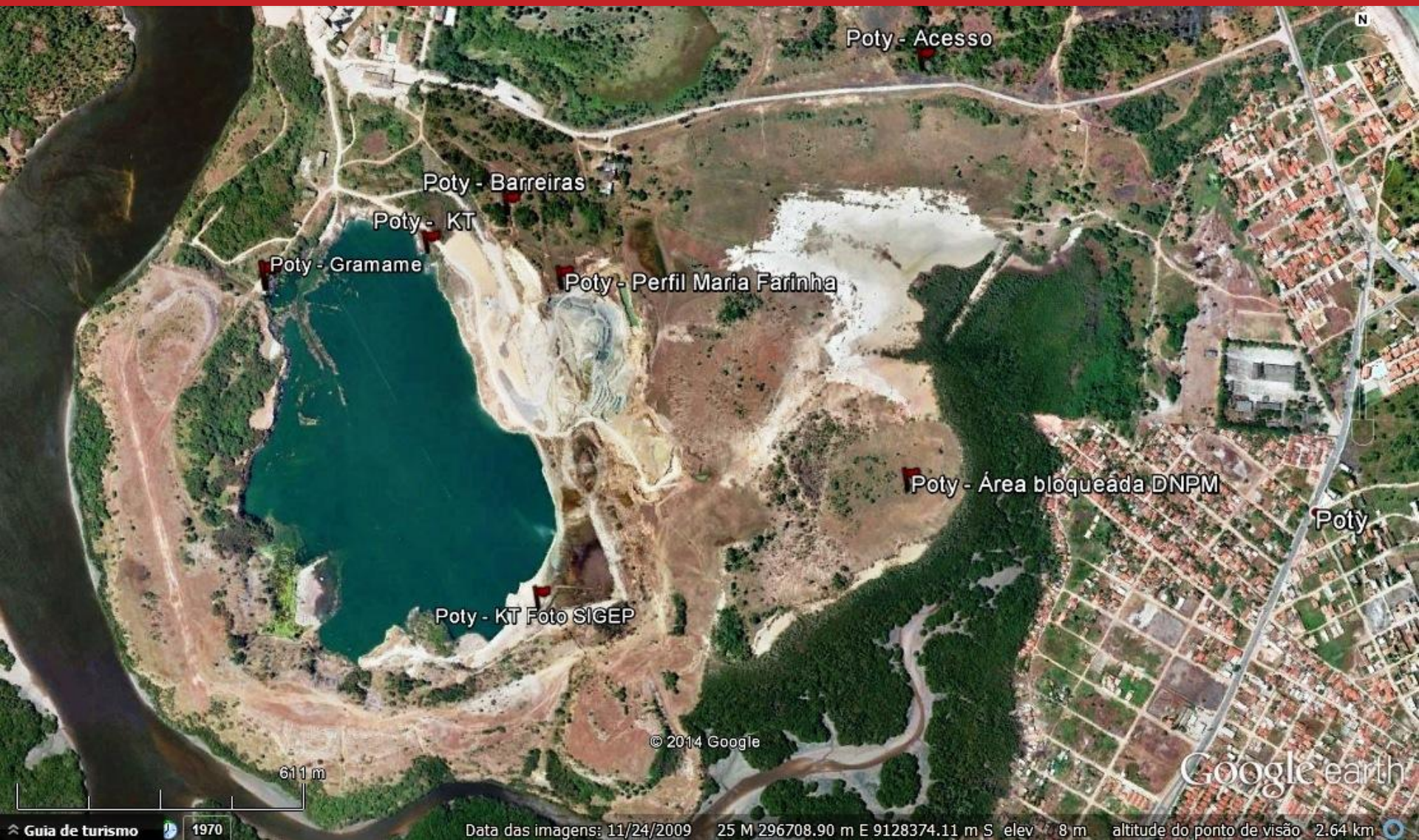
- i) Identificação das principais extinções da biota observadas nas análises micropaleontológicas de foraminíferos e palinomorfos (Albertão, 1993);
- ii) Anomalias geoquímicas do irídio, com um valor máximo de 0,69 ppb (Albertão, 1993; Albertão & Martins Jr. 1996);
- iii) Anomalias geoquímicas de COT (Albertão 1993, Albertão & Martins Jr. 1996);
- iv) Anomalias geoquímicas de flúor (Marini *et al.*, 2000);
- v) Identificação de esférulas – gotículas vítreas (Albertão *et al.*, 1994; Albertão & Martins Jr. 1996); algumas delas contendo fluorita (Marini *et al.* 2000);
- vi) Raros cristais de quartzo com sinais de fraturamento (fragmentos de quartzo com lamelas retilíneas) (Albertão *et al.* 1994; Albertão & Martins Jr. 1996).

- 1993 - Mestrado Gilberto Albertão
- 2004 - Visita e indicação ao SIGEP – Poty Paralisada
- 2006 - Aceitação SIGEP
- 2009 - Publicação Livro SIGEP
- 2013 – Envio pelo SIGEP de todos os Sítios do BR para MP
- 09/13 – Visita DNPM na POTY – Paralisação da frente de lavra
- 10/13 – Visita MP na POTY
- 12/13 – Reunião MP
- 02/14 – Visita com Gilberto A. e Paulo M. e Reunião MP

OBRIGAÇÕES

- Topografia da área 1
- Descrição das sondagens com foco no Limite K – T
- Reunião entre os participantes (UFPE, DNPM, VC, Gilberto e Paulo)
- Elaboração de proposta técnica para caracterização das áreas
- Apresentação ao DNPM e MP (semana de 26/05)
- Execução da Proposta

MINA POTY, MUNICÍPIO DE PAULISTA - PE





CONTATOS

E-mail

geodiversidade@geodiversidade.com.br

Telefones

Flavia Lima: +55 41 96773518

Jean Vargas: +55 41 96158977

Site

geodiversidade.com.br