



Projeto Arraias

Universidade de Brasília - UnB
Instituto de Geociências - IG

Trabalho Final 2001

Março 2002

Legenda

HIDROGEOLOGIA

Domínio Poroso

- Sistema A: aquífero caracterizado por solos e espaços que regulam vazios de drenagem. Compõem aquíferos livres, contínuos lateralmente com espessura hidrogeológica limitada. Os vazios de condutividade e transmissividade hidráulica são baixos e o coeficiente de armazenamento é alto. Condiciona importantes áreas de recarga dos aquíferos.
- Sistema B: aquífero caracterizado por solos rasos. Compõem aquíferos livres, descontínuos e de espessura hidrogeológica local. O crescimento superficial (run off) é alto no período de chuva, sendo reduzido os níveis de condutividade, transmissividade e armazenamento.

Domínio Fraturado

Sistema Cristalino

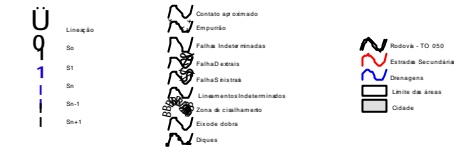
- Aquífero controlado pela porosidade secundária (fraturas, fissuras e falhas) sob os parâmetros hidroclimáticos, condutividade, transmissividade e armazenamento são baixos, caracterizado por uma elevada variação hidrogeológica local média.

Sistema Abal

- Sistema Pflâm/Pflâm: aquífero controlado pela fraturação de rocha, regulado tanto a nível do aquífero como as suas nascentes. Os vazios de condutividade e transmissividade são altos, enquanto que o armazenamento é mais baixo. Apresentam elevada variação hidrogeológica local.
- Sistema Pflâm: aquífero apresenta parâmetros de condutividade, transmissividade e armazenamento multibaciais, resultado do padrão da base denudada do aquífero. Variação hidrogeológica local variável.

Sistema Bambuí

- Sistema Cássico: aquífero que apresenta características variáveis de vazios de aquífero em valores de condutividade, transmissividade e armazenamento mais altos. A qualidade da água pode apresentar problemas devido à elevada concentração de Ca e Mg. Grande variação hidrogeológica local.
- Sistema Pflâm: aquífero apresenta valores dependentes de condutividade, transmissividade e armazenamento dependentes da estrutura multibaciais. Variação hidrogeológica local variável.



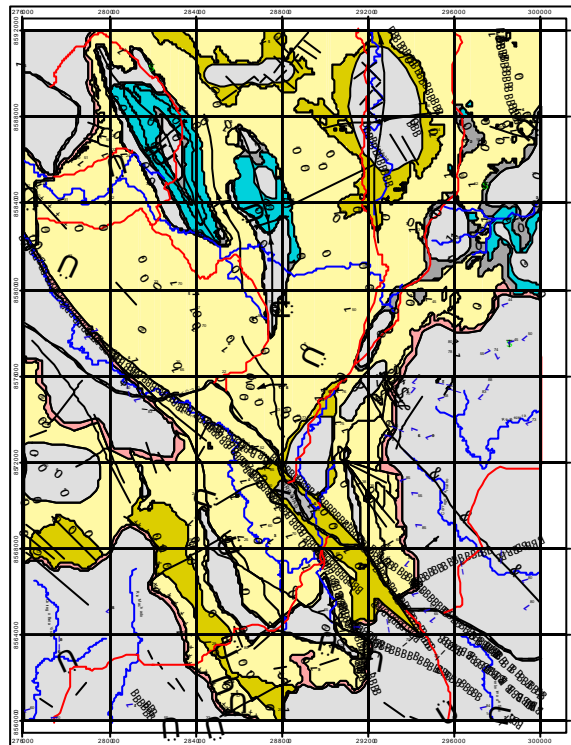
Alunos

Orientadores

- I Leandro Guimarães da Silva
Leila Leiros de Moraes
- II Danilo Gustavo Silva
Kátia Rodrigues de Oliveira e Silva
- III Humberto Assunção Ferreira Lima
Márcia Lucinda de Souza
- IV Domingos Sávio de Melo Filho
Eduardo Augusto Góes de Araújo
João Vitor de Castro Neto
- V Nazir Martins de Sá Filho
Ruth Goretti Gonzaga
- VI Evandro Machado da Cunha Filho
Luiz Carlos de Barros Pinheiro
- VII Luiz Carlos Costa Gonçalves
Márcio Walter Schneider
- VIII César e Maria Inês Coutinho Portes
Takashi Nakayoshi

MAPA HIDROGEOLÓGICO

VIII
VII
VI
V
IV
III
II
I



Datum Horizontal: Córrego Alegre, Minas Gerais
Meridiano Central 45° W
Zona 23 Sul

Escala

500 0 5000 10000 metros

1:100.000

